

## Eigenfertigung von Bewehrungskörben in Hoyerswerda.

### Standorterweiterung schafft Platz für neue Maschinen und neue Perspektiven.

Es ist fix was los im Werk Hoyerswerda: Fehlte es bislang an Maschinen und Platz, um selber Bewehrungskörbe herzustellen, so tut sich inzwischen viel in der Halle zur Schaffung perfekter Bedingungen für den eigenen Bewehrungsbau. Mit dem Start der Vorplanung im Mai 2022 zeichnete sich bereits ab, dass dieses Projekt eine echte Herausforderung sein wird in jeder Hinsicht. Bewehrungskörbe als Stahlbewehrung innerhalb der Betonkörper sind schließlich „das Rückgrat“ aller SCHEIDT-Stationen, eine Visitenkarte des stabilen Äußeren, das auf modernstes Innenleben trifft. „Heute müssen wir alle diese Körbe zukaufen, doch wir schaffen schon Platz in der Halle, um sogenannte „Vorrichtplätze“ einzurichten – der Platz, an dem der Korb gebaut wird. Dafür müssen wir auch noch alte Formen aus der Halle herausschaffen, sobald sie aus Produktionssicht nicht mehr benötigt werden“, so Gerd Zimmermann, Betriebsleiter von SCHEIDT, und ergänzt: „Bis Ende April 2023 werden wir dann alle Maschinen geliefert bekommen haben für den Umbau zur Herstellung unserer eigenen SCHEIDT-Bewehrungskörbe. Die neue Biegemaschine von Progress ist als die erste der drei Maschinen allerdings schon da und wurde im Januar dieses Jahres in Betrieb genommen. Jetzt freuen wir uns darauf, dass auch die neue Mattenbiegemaschine und die neue Mattenschneidemaschine von Hambi geliefert werden.“

### Investitionen abgestimmt auf die positive Geschäftsentwicklung.

Allein die Investitionssumme von 252.000 Euro für den Umbau zeigt auf, dass SCHEIDT den Bereich „Betonproduktion für NZ Kompaktstationen“ auf ein ganz neues Qualitätslevel heben wird. Natürlich haben SCHEIDT die alten Maschinen bis heute ihre langjährige Treue gehalten, sind inzwischen aber leider verschlissen, werden somit ausgetauscht und auf den modernsten Stand gebracht. Die Gesamtinvestition umfasst eine Biegemaschine für Rundstahl, eine Mattenschneidemaschine und eine Mattenbiegemaschine. Und weil Technologie die wichtigste Verbündete der Effizienz ist, setzt SCHEIDT auf die Verbesserung der Produktion mit deutlichen logistischen und preislichen Vorteilen sowie weniger Transportaufwand bei einer gewissen Abhängigkeit von einzelnen Lieferanten.

### Neue Biegemaschine von Progress: robust, kompakt und leistungsstark.

Für 2023 sind seitens SCHEIDT in Hoyerswerda bereits 750 Stück der eigenen Bewehrungskörbe für die Kompaktstationen eingeplant, was dem Produktionsumfang von 750 Stationen entspricht. Das alles braucht die entsprechenden Maschinen. Bislang hatte SCHEIDT keine Biegemaschine, doch jetzt ist die *Biegemaschine EBA 16 ARW* der Progress Group am Start und beweist eindrucksvoll, wie äußerst hohe Leistungen und Genauigkeit erreicht werden. Die EBA 16 bearbeitet auf Coils Rundstahl, biegt vollautomatisch Bügel oder Bewehrungsstäbe. Dafür steht ein schnelles System zum Drahtwechsel zur Verfügung. Dank automatischem Wechsel von der Doppel- zur Einzeldrahtbearbeitung sowie der automatischen Richtsatzverstellung wird eine hohe Produktivität gesichert, die robuste Biegevorrichtung liefert präzise Ergebnisse. Beste Voraussetzungen also für die Eigenfertigung der Bewehrungskörbe!

### Neue Mattenschneidemaschine und neue Mattenbiegemaschine von Hambi.

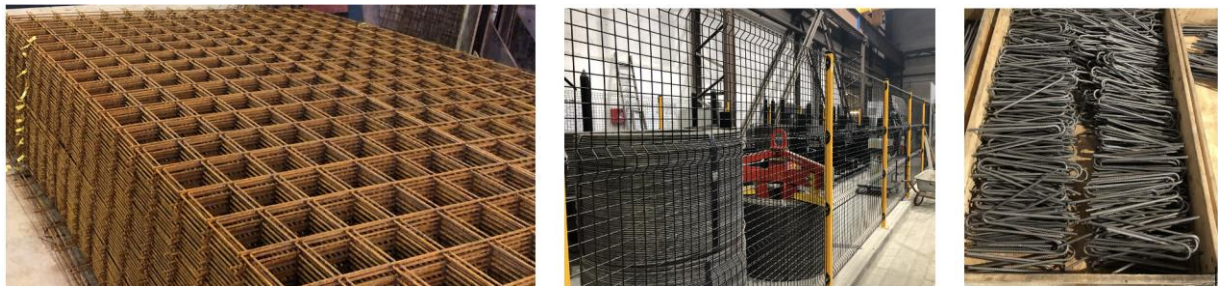
Ein weiterer Pluspunkt für die entsprechende Bewehrungskorb-Produktion in Hoyerswerda wird auch die erwartete neue *Mattenschneidemaschine TV60V* sein. Sie löst dann ihre seit Jahren bewährte langjährige Vorgängerin ab und bietet zahlreiche neue Vorteile und Features. So schneidet sie Bewehrungsmatten jetzt auf einer Arbeitsbreite von 6 m – was mit der alten Maschine nicht möglich war. Beidseitig verwendbare Scherenmesser aus hochwertigem Werkzeugstahl, eine benutzerfreundliche, einfache Bedienung über Handtaster, eine intelligente Mattenspannvorrichtung mit automatischem Ausgleich für unterschiedliche Mattenstärke sowie zahlreiche weitere Ausstattungsmerkmale spiegeln den gemeinsamen hohen Qualitätsstandard sowohl von Hambi als auch den hohen Anspruch von SCHEIDT perfekt wider. Zur Bearbeitung von Baustahlmatten wird eine zweite Maschine des Herstellers eingesetzt: die neue *Mattenbiegemaschine* vom Typ *KSE*, eine Universal-Hochleistungsbiegemaschine. Auch sie kann im Gegensatz zu ihrer Vorgängerin Bewehrungsmatten auf einer Arbeitsbreite von 6 m biegen. Diese Maschine überzeugt mit ihrer mechanisch stufenlosen Einstellung von 3 verschiedenen Biegewinkeln bis 180° durch die mitgelieferten Verstellfinger. Um Beschädigungen an der Matte zu verhindern, ist diese Biegemaschine für Baustahlmatten zudem mit einer Biegerollschiene ausgestattet, die sich schnell per Handkurbel verstellen lässt. Der großvolumige Biegebalken ermöglicht problemlos exakte Biegungen. Dank großer Herstellererfahrung sichern praxisgerechte Einstellungen eine extreme Präzision. Da SCHEIDT bereits seit Jahren sehr gute Erfahrungen mit den beiden Hambi-Vorgängermodellen der Maschinen gemacht hatte, fiel die Entscheidung klar zugunsten des anerkannten, namhaften und inhabergeführten Familienbetriebes.

### Bewehrungskörbe in SCHEIDT-Qualität bewähren sich für alle Kunden.

Über 120 Jahre Erfahrung begründen den guten Namen von SCHEIDT in der Branche. Innovativ aus Tradition setzt das Unternehmen immer wieder Zeichen und passt sich den sich ändernden Marktverhältnissen vorausschauend an. Die Eigenfertigung von Bewehrungskörben war daher nur eine Frage der Zeit, wann SCHEIDT auch hierfür die ganzheitliche Qualitätsverantwortung übernimmt. Die Voraussetzungen dafür sind geschaffen, der eingebaute Fortschritt in allen Produkten ist das, was nach wie vor das Denken und Handeln von SCHEIDT ausmacht: „Umschalten auf Zukunft“ bedeutet schließlich gelebte Wirklichkeit bis ins Detail.



Die erste von drei neuen Maschinen für die Eigenfertigung von Bewehrungskörben ist im Werk Hoyerswerda bereits im Einsatz: die moderne Progress Biegemaschine EBA 16 ARW.



Die EBA 16 bearbeitet auf Coils Rundstahl, biegt vollautomatisch Bügel oder Bewehrungsstäbe. Mit den im April 2023 erwarteten neuen Mattenschneide- und Mattenbiegemaschinen von Hambi vervollständigt sich der Umbau.



Qualität entscheidet, Präzision ist alles, Zukunft zählt: Die Standorterweiterung in Hoyerswerda schafft Platz für neue Maschinen und neue Perspektiven: SCHEIDT-Kunden profitieren davon.

Scheidt GmbH & Co. KG  
Galgenfeld 2  
31737 Rinteln  
Tel.: +49 57 51 17 90 0  
Fax: +49 57 51 17 90 50

Scheidt GmbH & Co. KG  
Ichtershäuser Str. 63  
99310 Arnstadt  
Tel.: +49 36 28 61 13 0  
Fax: +49 36 28 61 13 50

Scheidt GmbH & Co. KG  
Straße zum Industriegelände 12  
02977 Hoyerswerda  
Tel.: +49 35 71 48 39 0  
Fax: +49 35 71 48 39 80

Bankverbindungen  
Commerzbank Bückeburg  
Sparkasse Schaumburg  
Sparkasse Herford  
Volksbank in Schaumburg

IBAN  
DE21 2554 1426 0810 1115 00  
DE04 2555 1480 0510 1033 36  
DE35 4945 0120 0100 0486 77  
DE80 2559 1413 2490 0800 00

BIC  
COBADEFFXXX  
NOLADE21SHG  
WLAHDE44XXX  
GENODEF1BCK

Rechtsform: Kommanditgesellschaft · Sitz: Rinteln · HRA Stadthagen 1909 · Persönlich haftende Gesellschafterin: Beteiligungsgesellschaft Scheidt mbH · Sitz: Rinteln  
HRB Stadthagen 2400 · Vertreten durch die Geschäftsführer: Michael Scheidt, Georgine Scheidt · USt-IdNr. DE 116537769 · www.scheidt.de · E-Mail: [info@scheidt.de](mailto:info@scheidt.de)