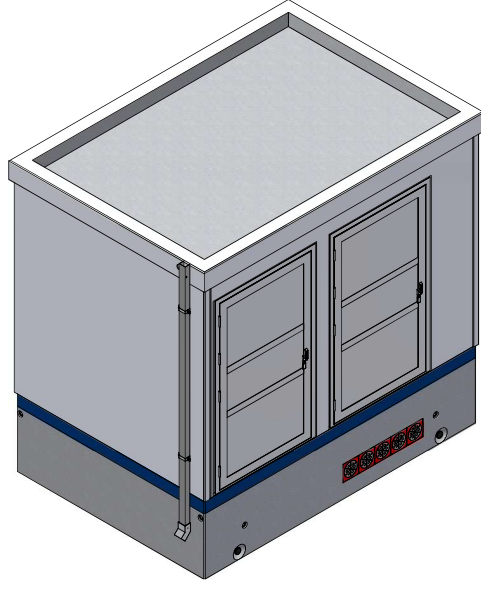
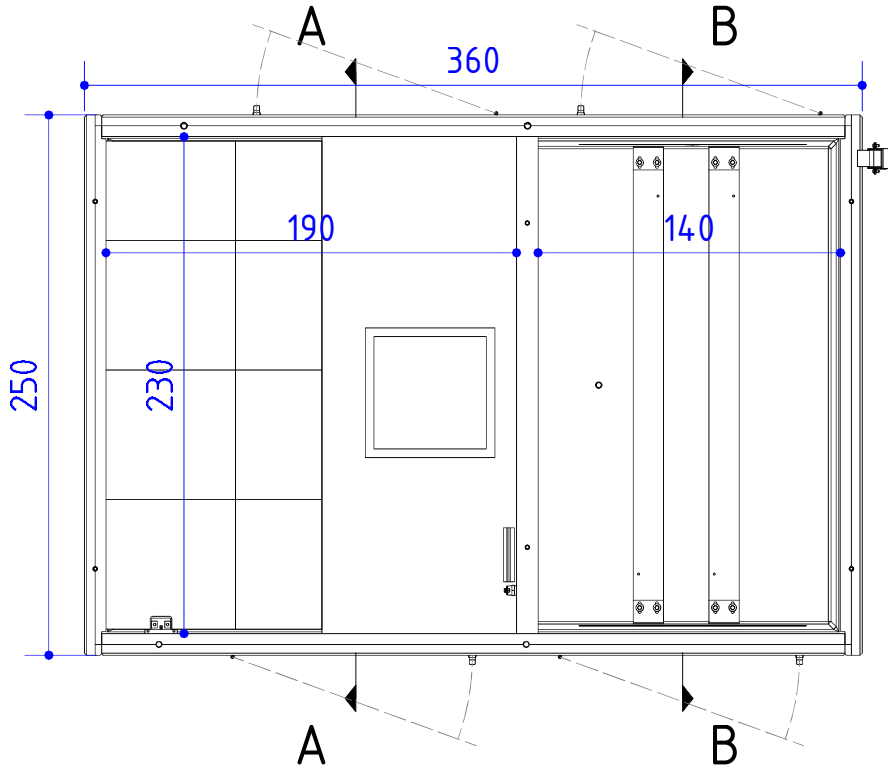
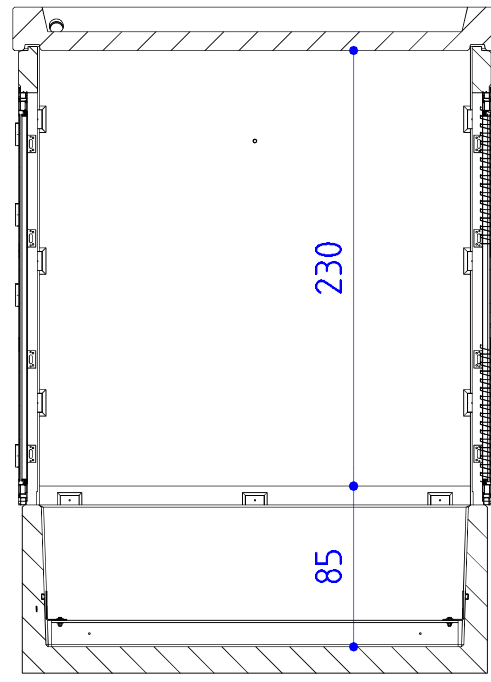
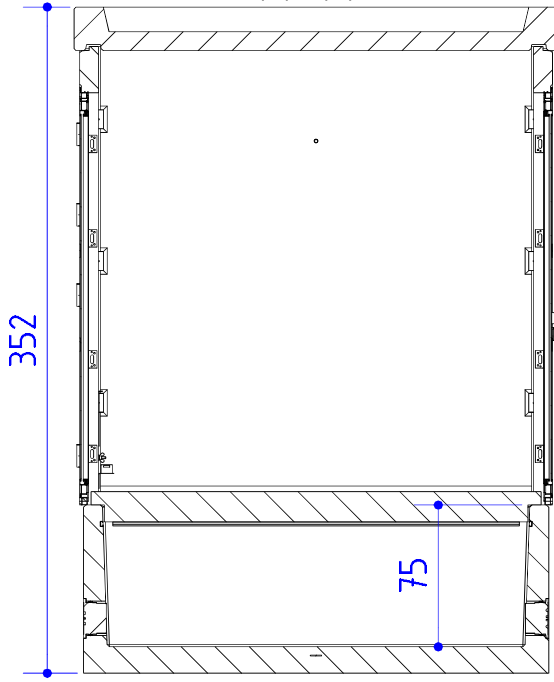


A-A



B-B



BEK 2 Raum

Zng. Nr. 00004730 / 2-Raum / bis 1600 kVA / GK ??



17.10.2025

Geprüft gem. IEC 62272-202 / DIN EN62271-202		
Nennleistung:	<i>Oeltrafo</i>	<i>Gießharztrafo</i>
Abmessung außen:		
B: 2,50 m	L: 3,60 m	H: 3,52 m
Abmessungen innen:		
B: 2,30 m	L: 3,40 m	H: 2,30 m
Gesamtleergewicht (inkl. Dach):	ca. 21,05 t	
Dachgewicht:	ca. 9,14 t	
Bebaute Fläche:	9,00 m ²	
Umbauter Raum:	31,68 m ³	
Nutzfläche:	7,82 m ²	
Eingrabetiefe:	ca 0,80 m	
Stationanschlag:	Rd36	
Dachanschlag:	Rd16	
Türmaße (BxH):	<i>Baurichtmaß</i>	<i>Lichtes Türmaß</i>
	1265 x 2140 mm	1158 x 2080 mm
Beton gem. DIN 1045-2 EN 206		
Betongüte:	C35/45	
Expositionsklassen:	XC4, XF1, XA2	
Ölwanne:	FD(E)-Qualität	
Ölauffangvolumen:		
Maximale Anlagen Abmessungen:		
<i>MS-Raum:</i>		H: 2,33 m
<i>NS-Raum:</i>		H: 2,33 m
mögliche Mittelspannungsanlagen / Messfelder:		
Schneider	RM AirSeT	24kV/ 20kA
ABB	Safe Plus Air	24kV/ 20kA
Beluk	BK219/216	24kV/ 20kA
Siemens Messfeld	8DJH (KK)	24kV/ 20kA
Uesa Messfeld	MSA-L	24kV/ 20kA
Zng. 00004730		



BEK 2 Raum

Zng. Nr. 00004730 / 2-Raum / bis 1600 kVA / GK ??



Umschalten auf Zukunft.

17.10.2025